

進取果敢・知崇礼卑・汎愛兼利

私は設立当時より、兎に角我武者羅に走ってまいりました。しかしながら、気づけば業界を代表する企業様、専門分野の第一人者の方々、またそうした後に続く、有望な若者に囲まれる環境にありました。

そこで地域貢献の観点より自然災害・環境悪化など地球規模を視野に入れた事業展開と、新たな時代を後世に伝えることに強い使命を感じ、これらをテーマとしました。

建設業界における『国土強靱化法』の制定、社会におけるインフラの維持管理の重要性などから、コンサルタント業は強い意識がなければ、生き残っていけない時代となるでしょう。

故に我々は、先人の知恵を受け継ぎながら未来へ柔軟に対応しなければなりません。

昨今、非常に厳しい時代では御座いますが、私共は『くらし』を創造させて頂けるこれ以上ない幸福な企業だと思っています。

そこで、我々は社是に

- 『進取果敢』 しんしゅかかん:積極・先手
- 『知崇礼卑』 ちすうれいひ:礼
- 『汎愛兼利』 はんあいけんり:人との繋がり

の3つを掲げ、最も先手で積極的に知識に決して驕る事無く、感謝と礼儀をつくし、人との繋がりを大切にするとともに、お互いの満足を常に目指しております。

代表取締役 中濱雅己

確かな技術で未来に「貢献」

最先端の測量技術で
仕事も暮らしも一歩先の【上質】を目指す

株式会社中浜測量設計

中浜測量設計



バイオマス発電プラントの設計に携わり
脱炭素化促進に寄与しています

福利厚生もばっちり♪



最新技術を活用

常に新しい技術を取り入れ、活用しています!



ドローン(UAV)

高性能のカメラを搭載
3D地形データを作成する為
の連続写真撮影ができる



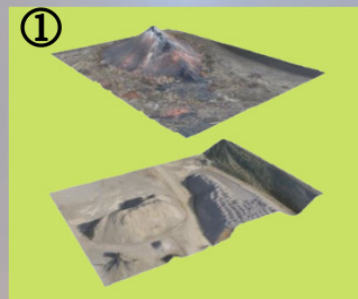
3Dレーザースキャナ

対象物に大量のレーザーを
照射し、物・地形を立体で
とらえる



GNSS受信機システム

広く知られているGPSと
他の複数衛星の電波を
活用した高精度の測量



画像解析

ドローンや3Dスキャナにより
得られたデータから3Dデータ
を作成

弊社の仕事を簡単に説明すると...

こんな看板、観光地などで見たことありますよね?イメージですが、平面図、断面図はこんなのを想像してください。



上画像の器械を使って測り、①3D画像、②平面図、
③断面図を作成する

②現況平面図、③現況断面図を基に製図CADを
使用し、④計画図を作成する

計画通り工事が進行しているか確認又は、現地地形により計画の修正や変更を行う

～作業はこんな感じ～

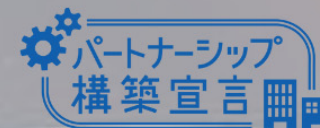


株式会社中浜測量設計



セキュリティ対策自己宣言

情報セキュリティ対策に
取り組んでいます



企業間の連携・共存共栄を
目指します

設立 2005年(平成17年)

資本金 300万円(増資予定)

事業所所在地

大阪府八尾市本町5-4-1

シティ八尾301号

TEL 072-924-8141

FAX 072-940-6668



E-MAIL



HP



インスタ



NAKHAMMA.SP